

# BOLIX CONCRETE EFFECT PANEL

## Panely s efektem BETONU

### VLASTNOSTI VÝROBKU:

- **dekorativní prvek přilepený k podkladu - věrná imitace betonového bednění**
- **2 barevné varianty:**
  - LIGHT GREY [CP01]**
  - NATURAL CEMENT [CP02]**
- **snadná montáž a přizpůsobení jednotlivých dílů**
- **vysoká odolnost vůči úderu a pružnost**

### URČENÍ:

BOLIX CONCRETE EFFECT PANEL je pryskyřičný-cementový panel pro vytváření dekorativních efektů imitujících betonové bednění na vnějších zdech stávajících budov i novostaveb, jakož i v interiérech.

Výrobek lze nanášet na:

- armovací vrstvu zateplovacích systémů na obvodové zdi ETICS na bázi desek z EPS polystyrenu a desek z minerální vlny
- minerální podklady jako beton a cementové či cementovápenné omítky.
  - cementovláknité a cementové dřevotřískové desky stabilně upevněné k podkladu nebo rámu, sádkartonové desky
  - sádkové omítky

### PŘÍPRAVA PODKLADU:

Zateplovací systém ETICS, zejména armovací vrstva, musí být proveden v souladu s aktuálním Návodem k zateplování BOLIX IB/01 EPS EPS nebo BOLIX IB/02 (v závislosti na použitém izolačním materiálu)

Povrch nezateplených zdí musí být nosný, rovný, suchý, bez antiadhézních povlaků jako: prach, mastnota, pyly, bitumeny, řasy a další látky snižující přídržnost. Slabé a špatně soudržné či nesoudržné omítky a staré nátěry odstraňte. Nasákavý podklad (zejména plynobeton) ošetřete penetračním nátěrem BOLIX N. Drobné nerovnosti podkladu zarovnejte lepicí maltou k ukládání síťoviny, např. BOLIX U, nebo cementovou stěrku BOLIX SPN (u betonových podkladů). Větší nerovnosti a poškození zarovnejte nejdříve maltou BOLIX W, po vytvrdnutí pak výše zmíněnou lepicí maltou nebo stěrkou.

Pokud dekorační panely lepíte na sádkovou omítku nebo sádkkartonové desky, nejdříve podklad ošetřete penetračním nátěrem BOLIX UltraGrunt a po zaschnutí použijte BOLIX OP.

Před lepením dekoračních panelů na ostatní podklady (včetně výztužné vrstvy zateplovacích systémů) použijte penetrační přípravek BOLIX OP.

### PŘÍPRAVA VÝROBKU:

Výrobek je připraven k použití.

Pro zamezení vzniku příliš mnoha odpadu se před přistoupením k nalepování panelů doporučuje rozplánovat jejich rozmístění na daném povrchu tvořícím oddělený celek. Jednotlivé panely ořízněte úhlovou bruskou s diamantovým kotoučem.

### POUŽITÍ:

Panely přilepujte lepicí hmotou BOLIX KD PANEL. Spotřeba lepicí hmoty na rovném podkladu představuje cca 2,8 kg/m<sup>2</sup>. Připravenou lepicí hmotu naneste na podklad a důkladně rozetřete zubovou stěrkou 6x6 mm tak, aby byla hmota ve výsledku rozetřena kolmo vůči delší straně panelů. Panely lepte delšími stranami svisle nebo vodorovně. Jednotlivé panely

lepte podélně nadoraz, postupem „na vazbu“. Každý díl položte nejdřív v asi 5mm odstupu od předchozího a teprve poté jej zatlačením do lepicí hmoty přisuňte nadoraz. Přebytek hmoty odstraňte vlhkou houbou nebo špachtlí. Každý panel přitlačte pomocí přitlačného válečku na tapety a věnujte přitom pozornost, aby celý panel důkladně přilnul k podkladu a nevznikly žádné vzduchové mezery. Přebytek hmoty na spojích před zaschnutím odstraňte pomocí vlhké houby. Doba od nanesení lepidla do nalepení panelu nesmí přesáhnout 10 minut. Po minimálně 24 h od přilepení panelu volitelně naneste lazuru BOLIX DECO lazuru. Lazuru nanášejte rovnoměrně například houbou nebo válečkem. V závislosti na očekávaném výsledném efektu lze lazurování provést ve dvou vrstvách. Další vrstvu BOLIX DECO lazuru nanášejte po zaschnutí předchozí vrstvy. Finální vrstva má polomatný vzhled.

### POZNÁMKY A DOPORUČENÍ K PROVÁDĚNÍ:

- Věnujte zvýšenou pozornost zarovnání podkladu a jeho řádné přípravě.
- Na čerstvé cementové a cementovo-vápenné omítky lze lepidlo nanášet po minimálně 3–4týdenní době zrání, na sádkové omítky pak po minimálně 2týdenním zrání.
- Nepoužívejte na povrchy vystavené dlouhodobému působení vody či nahromaděného sněhu (zejména v případě vodorovných povrchů) a na podklady neošetřené proti kapilární elevaci.
- Všechny předměty v dosahu prací, na něž nebude hmota nanášena, před prováděním dekoračního efektu vhodným způsobem přikryjte a zajistěte.
- Velikost zpracovávané plochy vždy naplánujte s ohledem na povětrnostní podmínky, druh podkladu a pracovní kapacitu.
- Během provádění prací a přímo po nich, když probíhá zasychání lepidla připevňujícího dekorační panely BOLIX CONCRETE EFFECT PANEL, chraňte povrch před přímým slunečním zářením, atmosférickými srážkami a větrem. Na lešeních použijte ochrannou síť.
- Nízká teplota, zvýšená vlhkost a nedostatečná cirkulace vzduchu prodlouží uvedenou dobu zasychání lepidla.
- Mějte na paměti, že během lepení panelů nesmí dojít k zavadnutí lepidla. Snížila by se tím přídržnost a panely by se mohly odloupnout. Pokud lepidlo zavadne, odstraňte jej a naneste čerstvou vrstvu.
- Dekorační panely nelepte na bočánky.
- Výrobek je cementový a jednotlivé desky se mohou mírně lišit v odstínu barvy. Před lepením naplánujte rozložení panelů a smíchejte panely s extrémními barevnými rozdíly. Doporučuje se také objednat panely pro jednu oblast z jedné šarže.

### BEZPEČNOSTNÍ OPATŘENÍ:

Nevztahují se

### NEZBYTNÉ NÁŘADÍ:

- - úhlová bruska
- - zubová stěrka
- - nízkootáčkové míchadlo
- - houba
- - špachtle



Máte dotazy?

Zavolejte nám:  
+421 911 856 104

Napište nám:

sevice@bolix.cz

Najdete nás:

www.bolix.cz  
www.facebook.com/bolixsk  
www.youtube.com/@bolixsk1579



# BOLIX CONCRETE EFFECT PANEL

## Panely s efektem BETONU

### TECHNICKÉ ÚDAJE:

Níže uvedené technické parametry platí při teplotě +23 (±2) °C a relativní vlhkosti vzduchu 50 (±5) %. V odlišných podmínkách se tyto parametry mohou lišit.

#### Teplota prostředí a podkladu během aplikace a vytvrzování:

+5 °C až +25 °C

#### Relativní vzdušná vlhkost během aplikace a vytvrzování:

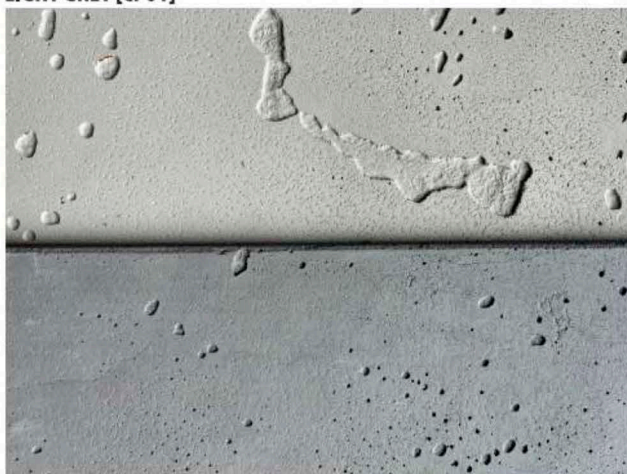
max. 80 %

#### Rozměry:

1200 mm [±4 mm] x 600 mm [±2 mm]

#### Barevné odstíny:

##### LIGHT GREY [CP01]



##### NATURAL CEMENT [CP02]

#### balení:

3 kusů

#### Počet balení na paletě a čistá hmotnost výrobku:

#### Doba použitelnosti:

5 let

### ORIENTAČNÍ SPOTŘEBA:

cca 1,39 panelu/ 1 m 2

### SKLADOVÁNÍ:

Výrobek skladujte uzavřený v neporušených původních obalech při tep. +5 °C až +25 °C. Chraňte před působením slunce, vody a také zahříváním a mrazem. Výrobek skladujte mimo dosah dětí.

### SLOŽENÍ:

Cement, křemenný písek, polyvinylové pojivo, modifikátory, sklotextilní síťovina.

BOLIX S.A. zaručuje odpovídající kvalitu výrobku, nemá však vliv na to, k jakému účelu bude použit, ani na způsob jeho aplikace. BOLIX nenese odpovědnost za výsledky práce zpracovatele návrhu a zhotovitele. Veškeré výše předložené informace byly uvedeny v dobré víře, v souladu s nejnovějšími poznatky a aplikačními technikami. Nenahrazují odbornou přípravu zpracovatele návrhu a zhotovitele, ani je nezprošťují povinnosti dodržovat pravidla stavebního řemesla a BOZP. V případě pochybností proveďte vhodné zkoušky nebo kontaktujte Oddělení technické podpory zákazníků BOLIX. Vydáním tohoto Technického listu pozbývají platnosti veškeré dřívější verze.



Máte dotazy?

Zavolejte nám:  
+421 911 856 104

Napište nám:

sevice@bolix.cz

Najdete nás:

www.bolix.cz  
www.facebook.com/bolixsk  
www.youtube.com/@bolixsk1579

**BOLIX**<sup>®</sup>